



forniture industriali e navali

catalogo linea\_sx

flange\_sx

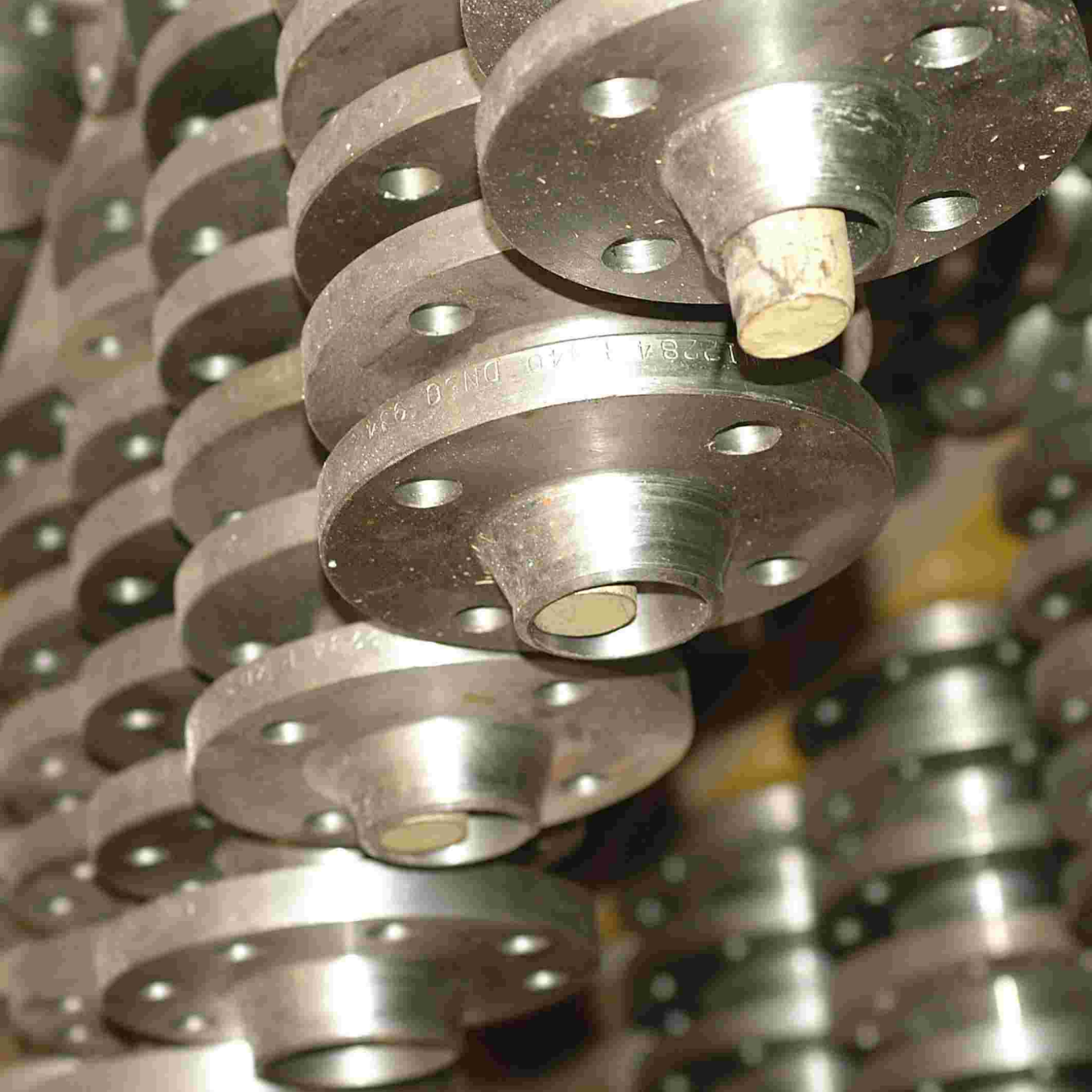
## Indice Flange SX

flange cieche

flange a collarino

flange filettate

flange piane



12284 1 140 DN 30 934

# Flange cieche

PN6 PN10 PN16



## Descrizione

PN06 UNI6091/67

PN10 UNI6092/67

PN25 UNI6093/67

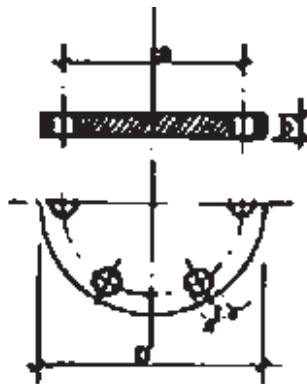
In Acciaio ASTM A105/RST 37.2 forgiate interamente tornite e forate secondo la tabella. Superficie di tenuta con righe fonometriche.

## Diametri

DN10 ÷ DN500

## A richiesta

Esecuzione in AISI304 o AISI316



# Scheda tecnica

UNI 6091/67 PN6							UNI 6092/67 PN10						UNI 6093/67 PN16					
DN	D	A	B	Fori	F	Kg	D	A	B	Fori	F	Kg	D	A	B	Fori	F	Kg
10	75	50	12	4	11	0.380	90	60	14	4	14	0.630	90	60	14	4	14	0.630
15	80	55	12	4	11	0.440	95	65	14	4	14	0.710	95	65	14	4	14	0.710
20	90	65	14	4	11	0.650	105	75	16	4	14	1.010	105	75	16	4	14	1.010
25	100	75	14	4	11	0.820	115	85	16	4	14	1.220	115	85	16	4	14	1.220
32	120	90	14	4	14	1.170	140	100	16	4	18	1.800	140	100	16	4	18	1.800
40	130	100	14	4	14	1.390	150	110	16	4	18	2.090	150	110	16	4	18	2.090
50	140	110	14	4	14	1.620	165	125	18	4	18	2.870	165	125	18	4	18	2.870
65	160	130	14	4	14	2.140	185	145	18	4	18	3.650	185	145	18	4	18	3.650
80	190	150	16	4	18	3.430	200	160	20	4	18	4.610	200	160	20	4	18	4.610
100	210	170	16	4*	18	4.220	220	180	20	8	18	5.650	220	180	20	8	18	5.650
125	240	200	18	8	18	6.110	250	210	22	8	18	8.120	250	210	22	8	18	8.120
150	265	225	18	8	18	7.510	285	240	22	8	22	10.500	285	240	22	8	22	10.500
175	295	255	20	8	18	10.200	315	270	24	8	22	14.100	315	270	24	8	22	14.100
200	320	280	20	8	18	12.300	340	295	24	8	22	16.500	340	295	24	12	22	16.200
250	375	335	22	12	18	18.500	395	350	26	12	22	24.100	405	355	26	12	25	25.100
300	440	395	22	12	22	25.500	445	400	26	12	22	30.800	460	410	28	12	25	35.200
350	490	445	22	12	22	31.800	505	460	26	16	22	39.600	520	470	30	16	25	48.200
400	540	495	22	16	22	38.500	565	515	26	16	25	49.600	580	525	32	16	30	63.500
450	595	550	22	16	22	47	615	565	26	20	25	58.600	640	585	32	20	30	77.200
500	645	600	24	20	22	60.400	670	620	28	20	25	75.300	715	650	34	20	33	102.-

# Flange cieche

PN25 PN40 PN64



## Descrizione

PN25 UNI6094/67

PN40 UNI6095/67

PN64 UNI6096/67

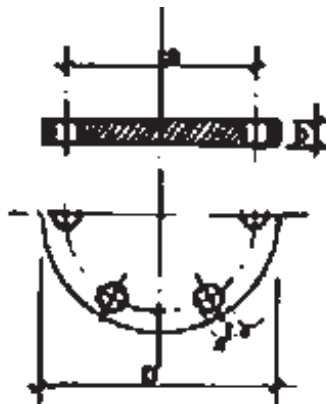
In Acciaio ASTM A105/RST 37.2 forgiate interamente tornite e forate secondo la tabella. Superficie di tenuta con righe fonometriche.

## Diametri

DN10 ÷ DN500

## A richiesta

Esecuzione in AISI304 o AISI316



# Scheda tecnica

UNI 6094/67 PN25							UNI 6095/67 PN40						UNI 6096/67 PN64					
DN	D	A	B	Fori	F	Kg	D	A	B	Fori	F	Kg	D	A	B	Fori	F	Kg
10	90	60	16	4	14	0.720	90	60	16	4	14	0.720	100	70	20	4	14	1.040
15	95	65	16	4	14	0.810	95	65	16	4	14	0.810	105	75	20	4	14	1.160
20	105	75	18	4	14	1.140	105	75	18	4	14	1.140	130	90	22	4	18	1.960
25	115	85	18	4	14	1.380	115	85	18	4	14	1.380	140	100	24	4	18	2.530
32	140	100	18	4	18	2.030	140	100	18	4	18	2.030	155	110	24	4	22	3.060
40	150	110	18	4	18	2.350	150	110	18	4	18	2.350	170	125	26	4	22	3.950
50	165	125	20	4	18	3.200	165	125	20	4	18	3.200	180	135	26	4	22	4.500
65	185	145	22	8	18	4.290	185	145	22	8	18	4.290	205	160	26	8	22	5.680
80	200	160	24	8	18	5.530	200	160	24	8	18	5.530	215	170	28	8	22	6.840
100	235	190	24	8	22	7.590	235	190	24	8	22	7.590	250	200	30	8	25	10.-
125	270	220	26	8	25	10.800	270	220	26	8	25	10.800	295	240	34	8	30	15.900
150	300	250	28	8	25	14.700	300	250	28	8	25	14.700	345	280	36	8	33	23.300
175	330	280	28	12	25	17.500	350	295	32	12	30	22.-	375	310	40	12	33	30.200
200	360	310	30	12	25	22.600	375	320	34	12	30	27.200	415	345	42	12	36	39.-
250	425	370	32	12	30	33.500	450	385	38	12	33	44.400	470	400	46	12	36	54.600
300	485	430	34	16	30	46.300	515	450	42	16	33	64.200	530	460	52	16	36	80.500
350	555	490	38	16	33	68.100	580	510	46	16	36	89.500	600	525	56	16	39	112.-
400	620	550	40	16	36	89.700	660	585	50	16	39	127.-	670	585	60	16	42	151.-
450	670	600	42	20	36	109.-	685	610	52	20	39	141.-						
500	730	660	44	20	36	137.-	755	670	52	20	42	172.-						



# Flange collarino

PN16 UNI 2282/67

## Esecuzione

In acciaio ASTM A105/RST 37.2 forgiato

Tornite interamente e sullo smusso da saldare.

Forate secondo la tabella.

Superficie di tenuta con risalto tornito UNI2229.

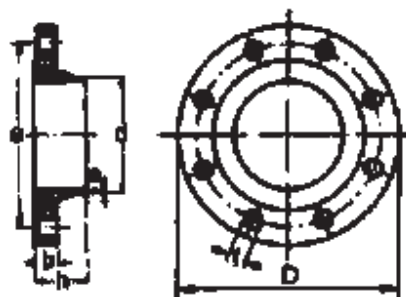
Saldature in testa.

## Diametri

DN 10 ÷ DN 2000

## A richiesta

Esecuzione in AISI304 o AISI316



# Scheda tecnica

Codice	flangia							foratura			
	DN	d	DIN	ISO	b	s	h	Fori	f	a	Kg
1402282010	10	90	14	18	14	2.3	35	4	14	60	0.650
1402282015	15	95	21	22	14	2.5	35	4	14	65	0.730
1402282020	20	105	26	28	16	2.5	38	4	14	75	1.030
1402282025	25	115	31	34	16	2.8	38	4	14	85	1.230
1402282032	32	140	39	43	16	3	40	4	18	100	1.800
1402282040	40	150	45	49	16	3	42	4	18	110	2.080
1402282050	50	165	58	62	18	3.5	45	4	18	125	2.780
1402282065	65	185	77	77	18	3.5	45	4	18	145	3.400
1402282080	80	200	90	90	20	3.7	50	8	18	160	4.200
1402282100	100	220	109	116	20	3.7	52	8	18	180	4.750
1402282125	125	250	135	141	22	4	55	8	18	210	6.450
1402282150	150	285	161	170	22	5	55	8	22	240	8.-
1402282175	175	315	196	196	24	5	60	8	22	270	10.500
1402282200	200	340	221	221	24	5	62	12	22	295	11.400
1402282250	250	405	269	275	26	5.5	70	12	25	355	16.300
1402282300	300	460	326	326	28	6	78	12	25	410	21.800
1402282350	350	520	371	358	30	6.4	82	16	25	470	31.700
1402282400	400	580	422	409	32	7	85	16	30	525	38.300
1402282450	450	640	460	460	32	7.3	85	20	30	585	45.500
1402282500	500	715	511	511	34	7.3	90	20	33	650	61.100
1402282600	600	840	612	612	36	7.3	95	20	36	770	84.600
1402282700	700	910	714	714	36	9	100	24	36	840	87.400
1402282800	800	1025	816	816	38	9	105	24	39	950	109.-
1402282900	900	1125	917	917	40	10	110	28	39	1050	129.-
14022821000	1000	1255	1020	1020	42	12	120	28	42	1170	175.-
14022821200	1200	1485	1224	1224	48	14	130	32	48	1390	257.-
14022821400	1400	1685	1424	1424	52	16	145	36	48	1590	337.-
14022821600	1600	1930	1624	1624	58	17	160	40	56	1820	481.-
14022821800	1800	2130	1824	1824	62	19	170	44	56	2020	591.-
14022822000	2000	2345	2024	2024	66	21	180	48	62	22300	727.-

# Flange collarino

PN40 UNI 2284/67



## Esecuzione

In acciaio ASTM A105/RST 37.2 forgiato

Tornite interamente e sullo smusso da saldare.

Forate secondo la tabella.

Superficie di tenuta con risalto tornito UNI2229.

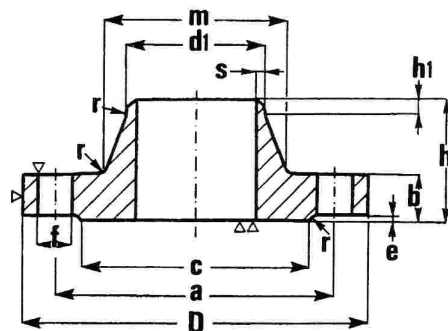
Saldature in testa.

## Diametri

DN 10 ÷ DN 2000

## A richiesta

Esecuzione in AISI304 o AISI316



# Scheda tecnica

Codice	DN	D	DIN	ISO	b	s	h	r	f	a
1402284010	10	90	25	28	16	2,3	35	4	14	60
1402284015	15	95	30	32	16	2,5	38	4	14	65
1402284020	20	105	38	40	18	2,5	40	4	14	75
1402284025	25	115	42	46	18	2,8	40	4	14	85
1402284032	32	140	52	56	18	3	42	6	18	100
1402284040	40	150	60	64	18	3	45	6	18	110
1402284050	50	165	72	75	20	3,5	48	6	18	125
1402284065	65	185	90	90	22	3,5	52	6	18	145
1402284080	80	200	105	105	24	3,7	58	8	18	160
1402284100	100	235	128	134	24	3,7	65	8	22	190
1402284125	125	270	155	162	26	4	68	8	25	220
1402284150	150	300	182	192	28	5	75	10	25	250
1402284200	200	375	244	244	34	5,5	88	10	30	320
1402284250	250	450	298	306	38	6,5	105	12	33	385
1402284300	300	515	362	362	42	7,3	115	12	33	450
1402284350	350	580	408	408	46	8	125	12	36	510
1402284400	400	660	462	462	50	9	135	12	39	585
1402284450	450	685	500	500	50	9	135	12	39	610
1402284500	500	755	562	562	52	10	140	12	42	670
1402284600	600	890	666	666	54	18	145	12	48	795
1402284700	700	995	768	768	58	18	145	12	48	900
1402284800	800	1140	875	875	60	20	150	12	56	1030
1402284900	900	1250	980	980	64	22	155	12	56	1140
14022841000	1000	1360	1090	1090	68	25	165	16	56	1250

# Flange filettate

PN6 UNI 2253/67 e PN16 UNI 2254/67



## Esecuzione

In acciaio ASTM A105/RST 37.2 forgiato.

Interamente tornite e rigate sulla superficie di contatto.

Filettatura gas UNI338.

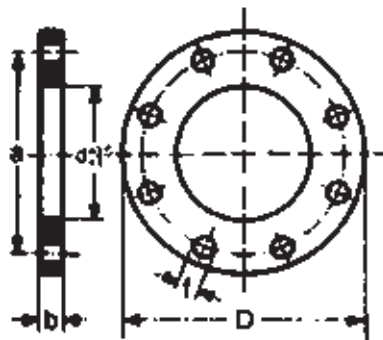
Forate secondo tabella.

## Diametri

$3/8" \div 6"$

## A richiesta

Esecuzione in AISI304 o AISI316



# Scheda tecnica

UNI 2253/67 PN6

Codice	Diam.	D	b	a	Fori	f	h	m	dnt	Kg
1402253010	3/8"	75	12	50	4	11	20	25	10	0.390
1402253015	1/2"	80	12	55	4	11	20	30	15	0.430
1402253020	3/4"	90	14	65	4	11	24	40	20	0.660
1402253025	1"	100	14	75	4	11	24	50	25	0.820
1402253032	1 1/4"	120	14	90	4	14	26	60	32	1.170
1402253040	1 1/2"	130	14	100	4	14	26	70	40	1.400
1402253050	2"	140	14	110	4	14	28	80	50	1.590
1402253065	2 1/2"	160	14	130	4	14	32	100	65	2.170
1402253080	3"	190	16	150	4	18	34	110	80	3.200
1402253100	4"	210	16	170	4	18	38	130	100	3.590
1402253125	5"	240	18	200	8	18	40	160	125	4.940
1402253150	6"	265	18	225	8	18	44	185	150	5.830

UNI 2254/67 PN16

Codice	Diam.	D	b	a	Fori	f	h	m	dnt	Kg
1402254010	3/8"	90	14	60	4	14	20	30	10	0.630
1402254015	1/2"	95	14	65	4	14	20	35	15	0.700
1402254020	3/4"	105	16	75	4	14	24	45	20	1.010
1402254025	1"	115	16	85	4	14	24	52	25	1.210
1402254032	1 1/4"	140	16	100	4	18	26	60	32	1.760
1402254040	1 1/2"	150	16	110	4	18	26	70	40	2.040
1402254050	2"	165	18	125	4	18	28	85	50	2.850
1402254065	2 1/2"	185	18	145	4	18	32	105	65	3.530
1402254080	3"	200	20	160	8	18	34	118	80	4.240
1402254100	4"	220	20	180	8	18	38	140	100	4.900
1402254125	5"	250	22	210	8	18	40	168	125	6.630
1402254150	6"	285	22	240	8	22	44	195	150	8.490

# Flange piane

PN6 UNI 2276/67



## Esecuzione

In acciaio ASTM A105/RST 37.2 forgiato.

Tornite interamente sulla superficie di contatto.

Forate secondo tabella.

Righe fonometriche.

Saldatura a sovrapposizione.

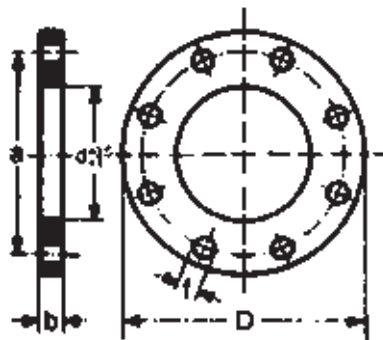
## Diametri

DN10 ÷ DN1000

## A richiesta

Esecuzione con risalto UNI2229.

Esecuzione in AISI304 o AISI316.



# Scheda tecnica

Codice	DN	d	DIN	ISO	b	Fori	f	a	Kg
1402276010	10	75	14	18	10	4	11	50	0.290
1402276015	15	80	21	22	10	4	11	55	0.330
1402276020	20	90	26	28	12	4	11	65	0.500
1402276025	25	100	31	34	12	4	11	75	0.610
1402276032	32	120	39	43	14	4	14	90	1.050
1402276040	40	130	45	49	14	4	14	100	1.230
1402276050	50	140	58	62	14	4	14	110	1.350
1402276065	65	160	77	77	14	4	14	130	1.680
1402276080	80	190	90	90	16	4	18	150	2.630
1402276100	100	210	109	116	16	4	18	170	2.920
1402276125	125	240	135	141	18	8	18	200	3.900
1402276150	150	265	161	170	20	8	18	225	4.780
1402276175	175	295	196	196	22	8	18	255	5.800
1402276200	200	320	221	221	22	8	18	280	6.910
1402276250	250	375	269	275	24	12	18	335	9.040
1402276300	300	440	326	326	24	12	22	395	12.100
1402276350	350	490	371	358	26	12	22	445	17.-
1402276400	400	540	422	409	28	16	22	495	20.-
1402276450	450	595	460	460	28	16	22	550	26.-
1402276500	500	645	511	511	30	20	22	600	30.-
1402276600	600	755	612	612	30	20	25	705	38.-
1402276700	700	860	714	714	32	24	25	810	48.-
1402276800	800	975	816	816	34	24	30	920	63.-
1402276900	900	1075	917	917	36	24	30	1020	75.-
14022761000	1000	1175	1020	1020	36	28	30	1120	82.-



# Flange piane

PN10 UNI 2277/67



## Esecuzione

In acciaio ASTM A105/RST 37.2 forgiato.

Tornite interamente sulla superficie di contatto.

Forate secondo tabella.

Righe fonometriche.

Saldatura a sovrapposizione.

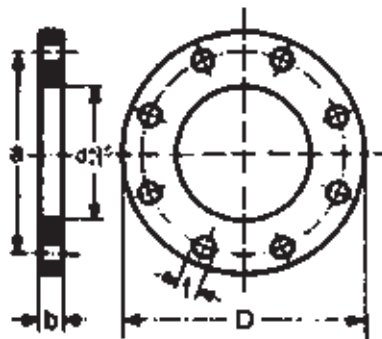
## Diametri

DN10 ÷ DN1000

## A richiesta

Esecuzione con risalto UNI2229.

Esecuzione in AISI304 o AISI316.



# Scheda tecnica

Codice	DN	d	DIN	ISO	b	Fori	f	a	Kg
1402277010	10	90	14	18	12	4	14	60	0.520
1402277015	15	95	21	22	12	4	14	65	0.660
1402277020	20	105	26	28	14	4	14	75	0.820
1402277025	25	115	31	34	14	4	14	85	1.010
1402277032	32	140	39	43	16	4	18	100	1.630
1402277040	40	150	45	49	16	4	18	110	1.850
1402277050	50	165	58	62	18	4	18	125	2.460
1402277065	65	185	77	77	18	4	18	145	3.-
1402277080	80	200	90	90	20	4	18	160	3.610
1402277100	100	220	109	116	22	8	18	180	4.400
1402277125	125	250	135	141	24	8	18	210	5.920
1402277150	150	285	161	170	24	8	22	240	7.170
1402277175	175	315	196	196	26	8	22	270	9.200
1402277200	200	340	221	221	26	8	22	295	10.100
1402277250	250	395	269	275	28	12	22	350	12.900
1402277300	300	445	326	326	28	12	22	400	15.-
1402277350	350	505	371	358	30	16	22	460	22.-
1402277400	400	565	422	409	32	16	25	515	28.-
1402277450	450	615	460	460	32	20	25	565	33.-
1402277500	500	670	510	510	34	20	25	620	41.-
1402277600	600	780	612	612	36	20	30	725	53.-
1402277700	700	895	714	714	38	24	30	840	65.-
1402277800	800	1015	816	816	40	24	33	950	88.-
1402277900	900	1115	917	917	42	28	33	1050	100.-
14022771000	1000	1230	1020	1020	44	28	36	1160	128.-

# Flange piane

PN16 UNI 2278/67



## Esecuzione

In acciaio ASTM A105/RST 37.2 forgiato.

Tornite interamente sulla superficie di contatto.

Forate secondo tabella.

Righe fonometriche.

Saldatura a sovrapposizione.

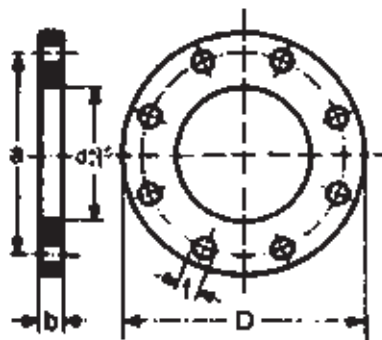
## Diametri

DN10 ÷ DN1000

## A richiesta

Esecuzione con risalto UNI2229.

Esecuzione in AISI304 o AISI316.



# Scheda tecnica

Codice	DN	d	DIN	ISO	b	Fori	f	a	Kg
1402278010	10	90	14	18	12	4	14	60	0,520
1402278015	15	95	21	22	12	4	14	65	0,660
1402278020	20	105	26	28	14	4	14	75	0,820
1402278025	25	115	31	34	14	4	14	85	1,010
1402278032	32	140	39	43	16	4	18	100	1,630
1402278040	40	150	45	49	16	4	18	110	1,850
1402278050	50	165	58	62	18	4	18	125	2,460
1402278065	65	185	77	77	18	4	18	145	3,-
1402278080	80	200	90	90	20	8	18	160	3,610
1402278100	100	220	109	116	22	8	18	180	4,400
1402278125	125	250	135	141	24	8	18	210	5,920
1402278150	150	285	161	170	24	8	22	240	7,170
1402278175	175	315	196	196	26	8	22	270	9,200
1402278200	200	340	221	221	26	12	22	295	10,100
1402278250	250	405	269	275	32	12	25	355	16,-
1402278300	300	460	326	326	32	12	25	410	19,500
1402278350	350	520	371	358	36	16	25	470	30,-
1402278400	400	580	422	409	38	16	30	525	36,500
1402278450	450	640	460	460	40	20	30	585	42,-
1402278500	500	715	511	511	42	20	33	650	51,-
1402278600	600	840	612	612	44	20	36	770	70,-
1402278700	700	910	714	714	46	24	36	840	88,-
1402278800	800	1025	816	816	48	24	39	950	115,-
1402278900	900	1125	917	917	50	28	39	1050	125,-
14022781000	1000	1255	1020	1020	50	28	42	1170	160,-

# Flange piane

PN25 UNI6083/67 e PN40 UNI6084/67



## Esecuzione

In acciaio ASTM A105/RST 37.2 forgiato.

Tornite interamente sulla superficie di contatto.

Forate secondo tabella.

Righe fonometriche.

Saldatura a sovrapposizione.

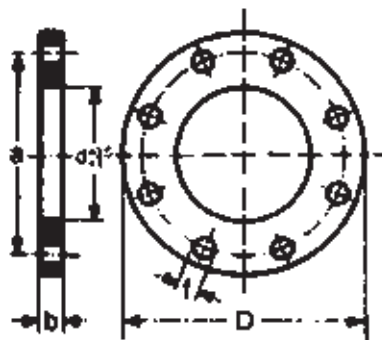
## Diametri

DN10 ÷ DN1000

## A richiesta

Esecuzione con risalto UNI2229.

Esecuzione in AISI304 o AISI316.



# Scheda tecnica

UNI 6083/25 PN25									
Codice	DN	d	DIN	ISO	b	Fori	f	a	Kg
1406083010	10	90	14.5	18	16	4	14	60	0.72
1406083015	15	95	21	22.5	16	4	14	65	0.81
1406083020	20	105	26	28	18	4	14	75	1.14
1406083025	25	115	31	34.5	18	4	14	85	1.38
1406083032	32	140	39	43.5	18	4	18	100	2.03
1406083040	40	150	44.5	49.5	18	4	18	110	2.35
1406083050	50	165	58	61.5	20	4	18	125	3.20
1406083065	65	185	77	77	22	8	18	145	4.29
1406083080	80	200	90	90	24	8	18	160	5.53
1406083100	100	235	109	115.5	24	8	22	190	7.59
1406083125	125	270	134	141	26	8	25	220	10.8
1406083150	150	300	161	170.5	28	8	25	250	14.7
1406083175	175	330	195.5	195.5	28	12	25	280	17.5
1406083200	200	360	221	221	30	12	25	310	22.6
1406083250	250	425	269	275	32	12	30	370	33.5
1406083300	300	485	326	326	34	16	30	430	46.3
1406083350	350	555	370	357.5	38	16	33	490	68.1
1406083400	400	620	421	408.5	40	16	36	550	89.7
1406083450	450	670	459	459	40	20	36	600	109
1406083500	500	730	510	510	44	20	36	660	137
1406083600	600	845	611.5	611.5	46	20	39	770	
1406083700	700	960	715	715	46	24	42	875	
1406083800	800	1085	817	817	50	24	48	990	
1406083900	900	1185	918	918	54	28	48	1090	
14060831000	1000	1320	1020	1020	58	28	56	1210	

# Scheda tecnica

UNI 6084/67 PN40									
Codice	DN	d	DIN	ISO	b	Fori	f	a	Kg
1406084010	10	90	14.5	18	16	4	14	60	0.72
1406084015	15	95	21	22.5	16	4	14	65	0.81
1406084020	20	105	26	28	18	4	14	75	1.14
1406084025	25	115	31	34.5	18	4	14	85	1.38
1406084032	32	140	39	43.5	18	4	18	100	2.03
1406084040	40	150	44.5	49.5	18	4	18	110	2.35
1406084050	50	165	58	61.5	20	4	18	125	3.20
1406084065	65	185	77	77	22	8	18	145	4.29
1406084080	80	200	90	90	24	8	18	160	5.53
1406084100	100	235	109	115.5	24	8	22	190	7.59
1406084125	125	270	134	141	26	8	25	220	10.8
1406084150	150	300	161	170.5	28	8	25	250	14.7
1406084175	175	350	195.5	195.5	32	12	30	295	22.0
1406084200	200	375	221	221	34	12	30	320	27.2
1406084250	250	450	269	275	38	12	33	385	44.4
1406084300	300	515	326	326	42	16	33	450	64.2
1406084350	350	580	370	357.5	46	16	36	510	89.5
1406084400	400	660	421	408.5	50	16	39	585	127
1406084450	450	685	459	459	50	20	39	610	141
1406084500	500	755	510	510	52	20	42	670	172