

Elettrovalvole 2/2-vie servoazionate

Tipo EV220A 6-22

Caratteristiche



EV220A

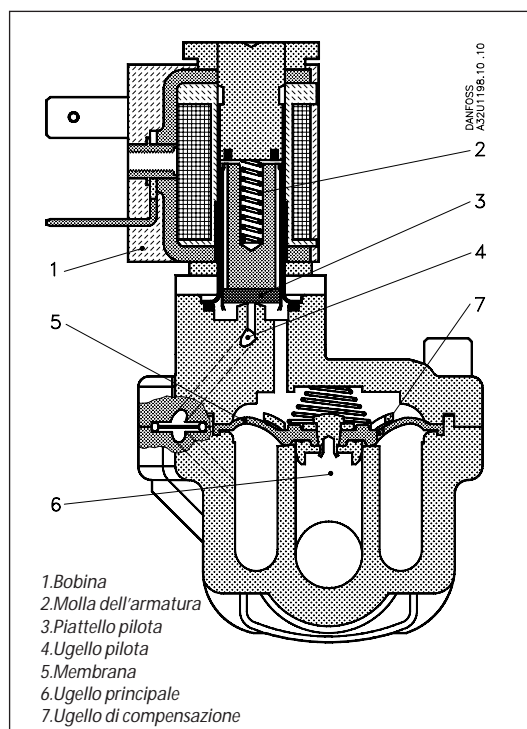
- Elettrovalvola compatta per utilizzo industriale robusto
- Ammortizzazione contro i colpi d'ariete
- Basso consumo di potenza
- Versione N.A. di serie per valvole di tutte le dimensioni
- Per acqua, olio, aria compressa e fluidi neutri simili
- Pressione differenziale: fino a 16 bar
- Viscosità: fino a 50 cSt
- Temperatura ambiente: fino a +50°C
- Grado di protezione: fino a IP 65

Dati tecnici

| Tipo | EV220A 6B | EV220A 10B | EV220A 12B | EV220A 14B | EV220A 18B | EV220A 22B |
|---------------------------------|---|------------|--------------|------------|------------|------------|
| Capacità, k_v (m³/h) | 1 | 1.6 | 2.5 | 4 | 7 | 7 |
| Campo pressione differenziale | 0.2 - 16 bar | | 0.3 - 16 bar | | | |
| Max.pressione di prova | 50 bar | | 25 bar | | | |
| Tempi apertura ¹⁾ ms | 40 | 50 | 60 | 100 | 200 | 200 |
| Tempi chiusura ¹⁾ ms | 250 | 300 | 300 | 400 | 500 | 500 |
| Temperatura ambiente | Max. +50°C | | | | | |
| Temperature fluido | NBR: -10 → +90°C / EPDM: -30 → +100°C FKM: 0 → +100°C/ FKM per acqua max. +60°C Con bobina (EEx m T4) normalmente max. +90°C | | | | | |
| Viscosità | +50cSt | | | | | |
| Materiali | Corpo valvola: Ottone,.....W. n. 2.0401 Armatura: Acciaio inox,W. n. 1.4105 / AISI 430FR Fermo armatura : Acciaio inox,W. n. 1.4105 / AISI 430FR Tubo armatura: Acciaio inox,W. n. 1.4303 / AISI 305 Molle: Acciaio inox,W. n. 14310 / AISI 301 Anelli di tenuta: NBR, EPDM o FKM Piatello pilota: NBR, EPDM o FKM Per NA: NBR Membrana: NBR, EPDM o FKM | | | | | |

1) I tempi sono indicativi e valgono per l'acqua. I tempi esatti dipendono dalle condizioni di pressione.

Funzionamento



Versione normalmente chiusa

Bobina senza tensione

Quando la bobina è senza tensione, la molla dell'armatura (2) preme il piattello pilota (3), in basso contro l'ugello pilota (4). Attraverso l'ugello di compensazione (7) la membrana (5) viene messa sotto pressione. La membrana chiude l'ugello principale (6) non appena la pressione sulla membrana è uguale a quella di afflusso. La valvola è chiusa fino a che la bobina è senza tensione.

Bobina sotto tensione (aperta)

Quando la bobina (1) è sotto tensione, l'ugello pilota (4) si apre. Poiché l'ugello pilota è più grande di quello di compensazione (7), la pressione sulla membrana (5) scende e questa si libera dall'ugello principale (6). La valvola è ora aperta al flusso del fluido e rimane aperta fino a quando si mantiene la pressione differenziale minima sulla valvola e fino a che c'è tensione nella bobina.

Versione normalmente aperta

I rispettivi funzionamenti sono esattamente inversi a quelli descritti sopra con bobina eccitata e diseccitata.

Ordinazione NC

Corpo della valvola

| Attacco ISO 228/1 | Materiale tenute | Valore k _v [m ³ /h] | Temp. mezzo | | Denominazione tipo | | Pressione differenziale consentita (bar)/Tipo di bobina | | | | | | | | Codice senza bobina |
|-------------------------|---------------------|---|--------------|--------------|--------------------|-------------|---|--------------------|-------------|-------------|-------------|-----------|-----------|-----------|---------------------------|
| | | | Min. [°C] | Max. [°C] | Principale | Specifica | Min | Max. ³⁾ | | | | | | | |
| | | | | | | | | AB | | AM | | AR (EEx) | | AK | |
| | | | | | | | | 4.5 W ca | 5.0 W cc | 7.5 W ca | 9.5 W cc | 6 W ca | 7 W cc | 3 W cc | |
| G 1/4 | EPDM ¹⁾ | 1 | -30 | +100 | EV220A 6B | G 14E NC000 | 0.2 | 10 | 10 | 16 | 16 | 16 | 16 | 10 | 042U4001 |
| | NBR ²⁾ | | -10 | +90 | EV220A 6B | G 14N NC000 | | 10 | 10 | 16 | 16 | 16 | 16 | 10 | 042U4003 |
| G 3/8 | EPDM ¹⁾ | 1 | -30 | +100 | EV220A 6B | G 38E NC000 | 0.2 | 10 | 10 | 16 | 16 | 16 | 16 | 10 | 042U4002 |
| | NBR ²⁾ | | -10 | +90 | EV220A 6B | G 38N NC000 | | 10 | 10 | 16 | 16 | 16 | 16 | 10 | 042U4004 |
| G 3/8 | EPDM ¹⁾ | 1.6 | -30 | +100 | EV220A 10B | G 38E NC000 | 0.2 | 10 | 10 | 16 | 16 | 16 | 16 | 10 | 042U4011 |
| | NBR ²⁾ | | -10 | +90 | EV220A 10B | G 38N NC000 | | 10 | 10 | 16 | 16 | 16 | 16 | 10 | 042U4013 |
| G 1/2 | EPDM ¹⁾ | 1.6 | -30 | +100 | EV220A 10B | G 12E NC000 | 0.2 | 10 | 10 | 16 | 16 | 16 | 16 | 10 | 042U4012 |
| | NBR ²⁾ | | -10 | +90 | EV220A 10B | G 12N NC000 | | 10 | 10 | 16 | 16 | 16 | 16 | 10 | 042U4014 |
| G 1/2 | EPDM ¹⁾ | 2.5 | -30 | +100 | EV220A 12B | G 12E NC000 | 0.3 | 10 | 10 | 16 | 16 | 16 | 16 | 10 | 042U4021 |
| | NBR ²⁾ | | -10 | +90 | EV220A 12B | G 12N NC000 | | 10 | 10 | 16 | 16 | 16 | 16 | 10 | 042U4023 |
| G 1/2 | EPDM ¹⁾ | 4 | -30 | +100 | EV220A 14B | G12E NC000 | 0.3 | 10 | 10 | 16 | 16 | 16 | 16 | 10 | 042U4022 |
| | NBR ²⁾ | | -10 | +90 | EV220A 14B | G 12N NC000 | | 10 | 10 | 16 | 16 | 16 | 16 | 10 | 042U4024 |
| G 3/4 | EPDM ¹⁾ | 7 | -30 | +100 | EV220A 18B | G 34E NC000 | 0.3 | 10 | 10 | 16 | 16 | 16 | 16 | 10 | 042U4031 |
| | NBR ²⁾ | | -10 | +90 | EV220A 18B | G 34N NC000 | | 10 | 10 | 16 | 16 | 16 | 16 | 10 | 042U4032 |
| G 1 | EPDM ¹⁾ | 7 | -30 | +100 | EV220A 22B | G 1E NC000 | 0.3 | 10 | 10 | 16 | 16 | 16 | 16 | 10 | 042U4041 |
| | NBR ²⁾ | | -10 | +90 | EV220A 22B | G 1N NC000 | | 10 | 10 | 16 | 16 | 16 | 16 | 10 | 042U4042 |

Ordinazione NA

Corpo della valvola

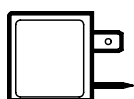
| Attacco ISO 228/1 | Materiale tenute | Valore k _v [m3/h] | Temp. mezzo | | Denominazione tipo | | Pressione differenziale consentita (bar)/Tipo di bobina | | | | | | | | Codice senza bobina |
|-------------------------|---------------------|------------------------------------|----------------|--------------|--------------------|-------------|---|--------------------|-----------|-------------|-------------|-----------|-----------|-----------|---------------------------|
| | | | Min. [°C] | Max. [°C] | Principale | Specifica | Min. | Max. ³⁾ | | | | | | | |
| | | | | | | | | AB | | AM | | AR (EEx) | | AK | |
| | | | | | | | | 4.5 W ca | 5 W cc | 7.5 W ca | 9.5 W ca | 6 W ca | 7 W cc | 3 W cc | |
| G 1/4 | NBR ²⁾ | 1 | -10 | +90 | EV220A 6B | G 14N NO000 | 0.2 | - | - | 16 | 16 | - | - | - | 042U4053 |
| G 1/2 | NBR ²⁾ | 1.6 | -10 | +90 | EV220A 10B | G 12N NO000 | 0.2 | - | - | 16 | 16 | - | - | - | 042U4064 |
| G 1/2 | NBR ²⁾ | 2.5 | -10 | +90 | EV220A 12B | G 12N NO000 | 0.3 | - | - | 16 | 16 | - | - | - | 042U4073 |
| G 1/2 | NBR ²⁾ | 4 | -10 | +90 | EV220A 14B | G 12N NO000 | 0.3 | - | - | 16 | 16 | - | - | - | 042U4074 |
| G 3/4 | NBR ²⁾ | 7 | -10 | +90 | EV220A 18B | G 34N NO000 | 0.3 | - | - | 16 | 16 | - | - | - | 042U4082 |
| G 1 | NBR ²⁾ | 7 | -10 | +90 | EV220A 22B | G 1N NO000 | 0.3 | - | - | 16 | 16 | - | - | - | 042U4092 |

1) Solo per acqua. - Approvazione WRAS.

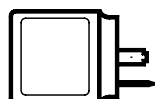
2) NBR è idoneo per olio, acqua e aria.

3) In caso di pressione differenziale superiore a quella indicata, si prega di contattare Danfoss.

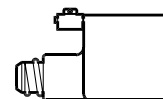
Bobine disponibili



Tipo AB:
4.5 W ca / 5.0 W cc



Tipo AM: 7.5 W ca / 9.5 W cc
Tipo AK: 3.0 W cc

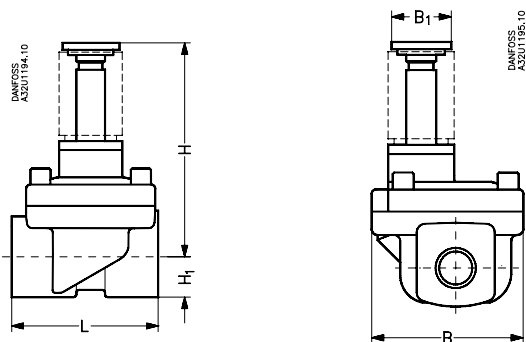


EEx mII T4
Tipo AR:
6.0 W ca / 4.8/7.0 W cc

Ordinazione bobine

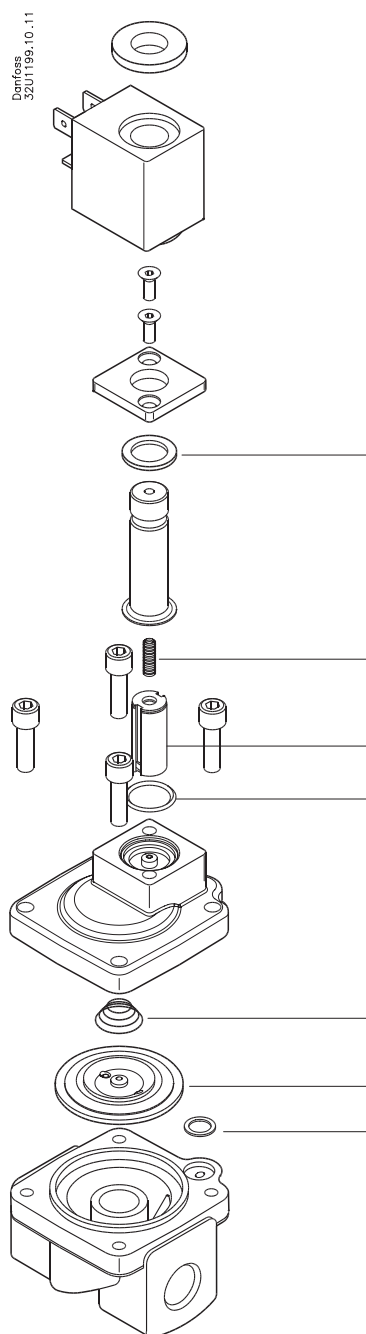
Vedere scheda tecnica bobine DKACV.PD.600.A

Dimensioni e peso



| Tipo | L [mm] | B [mm] | B ₁ [mm] | | H [mm] | | H ₁ [mm] | Peso senza bobina [kg] |
|------------|--------|--------|---------------------|-------------------------|--------|----|---------------------|------------------------|
| | | | Tipo di bobina AB | Tipo di bobina AM/AK/AR | NC | NO | | |
| EV220A 6B | 51 | 50 | 22 | 33 | 76 | 80 | 13 | 0.46 |
| EV220A 10B | 51 | 50 | 22 | 33 | 76 | 80 | 13 | 0.44 |
| EV220A 12B | 58 | 58 | 22 | 33 | 77 | 81 | 13 | 0.52 |
| EV220A 14B | 58 | 58 | 22 | 33 | 77 | 81 | 13 | 0.50 |
| EV220A 18B | 90 | 58 | 22 | 33 | 78 | 82 | 18 | 0.72 |
| EV220A 22B | 90 | 58 | 22 | 33 | 83 | 87 | 22 | 1 |

Kit parti di ricambio per
versione NC



Il kit di parti di ricambio comprende il gruppo armatura, la membrana, la molla dell'armatura, la molla della membrana e due anelli di tenuta.

| Tipo | Materiale guarnizione | Codice |
|-----------------|-----------------------|----------|
| EV220A 6 - 10B | EPDM ¹⁾ | 042U1000 |
| EV220A 6 - 10B | NBR ²⁾ | 042U1001 |
| EV220A 6 - 10B | FKM ³⁾ | 042U1002 |
| EV220A 12 - 14B | EPDM ¹⁾ | 042U1003 |
| EV220A 12 - 14B | NBR ²⁾ | 042U1004 |
| EV220A 12 - 14B | FKM ³⁾ | 042U1005 |
| EV220A 18 - 22B | EPDM ¹⁾ | 042U1006 |
| EV220A 18 - 22B | NBR ²⁾ | 042U1007 |
| EV220A 18 - 22B | FKM ³⁾ | 042U1008 |

1) Per acqua.

2) Per acqua, olio e aria.

3) Per olio e aria. Acqua max. +60°C.

Resistenza chimica ai fluidi Rivolgersi alla Danfoss

La Danfoss non si assume alcuna responsabilità circa eventuali errori nei cataloghi, pubblicazioni o altri documenti scritti. La Danfoss si riserva il diritto di modificare i suoi prodotti senza previo avviso, anche per i prodotti già in ordine sempre che tali modifiche si possano fare senza la necessità di cambiamenti nelle specifiche che sono già state concordate. Tutti i marchi di fabbrica citati sono di proprietà delle rispettive società. Il nome Danfoss e il logotipo Danfoss sono marchi depositati della Danfoss A/S. Tutti i diritti riservati.