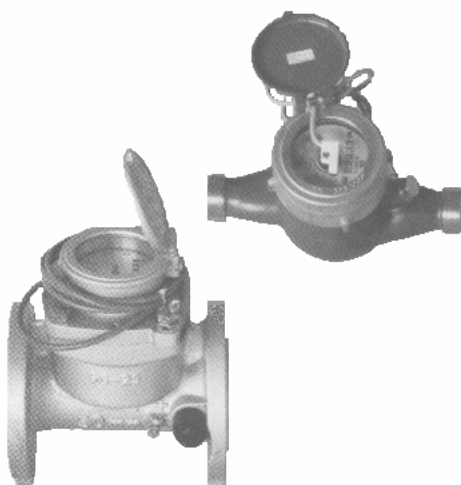


Foglio dati N°

05250

ACCESSORI PER SISTEMI DI DOSAGGIO

CONTATORI AD IMPULSI



I contatori del sistema DOSACAST sono contatori emettitori di impulsi realizzati per comandare proporzionalmente le pompe dosatrici della serie DOSACAST P.

Al variare della portata di acqua, attraverso il contatore, varia la frequenza di impulsi che vengono trasmessi alla pompa dosatrice.

La portata della pompa dosatrice varia quindi proporzionalmente alla portata del contatore.

Contatore a turbina a getto multiplo, con quadrante bagnato completamente leggibile.

Trasmettitore di impulsi montato sull'orologeria a rulli.

CARATTERISTICHE TECNICHE:

Materiali	ghisa
Pressione esercizio	PN10
Temperatura di esercizio	max.40°C
Carico di contatto	max. 100 mA a 24V cc/ca.

modello		CC1 1/2"	CC2 3/4"	CC3 1"	CC4 1 1/2"	CC5 2"
frequenza	litri/contatto	1	1	2	3	4
portata nom. (Qn)	mc/h	3	5	10	20	30
portata min. (Qmin)	lt/h	60	100	200	400	600

modello		CC6 DN50	CC7 DN65	CC8 DN80	CC9 DN100	CC10 DN150
frequenza	litri/contatto	10	10	10	10	100
portata nom. (Qn)	mc/h	30	50	90	125	250
portata min. (Qmin)	lt/h	400	550	600	800	2500

EMISSIONE 1998

REV. A

REV. B

REV. C

COMPIL. PIZ